

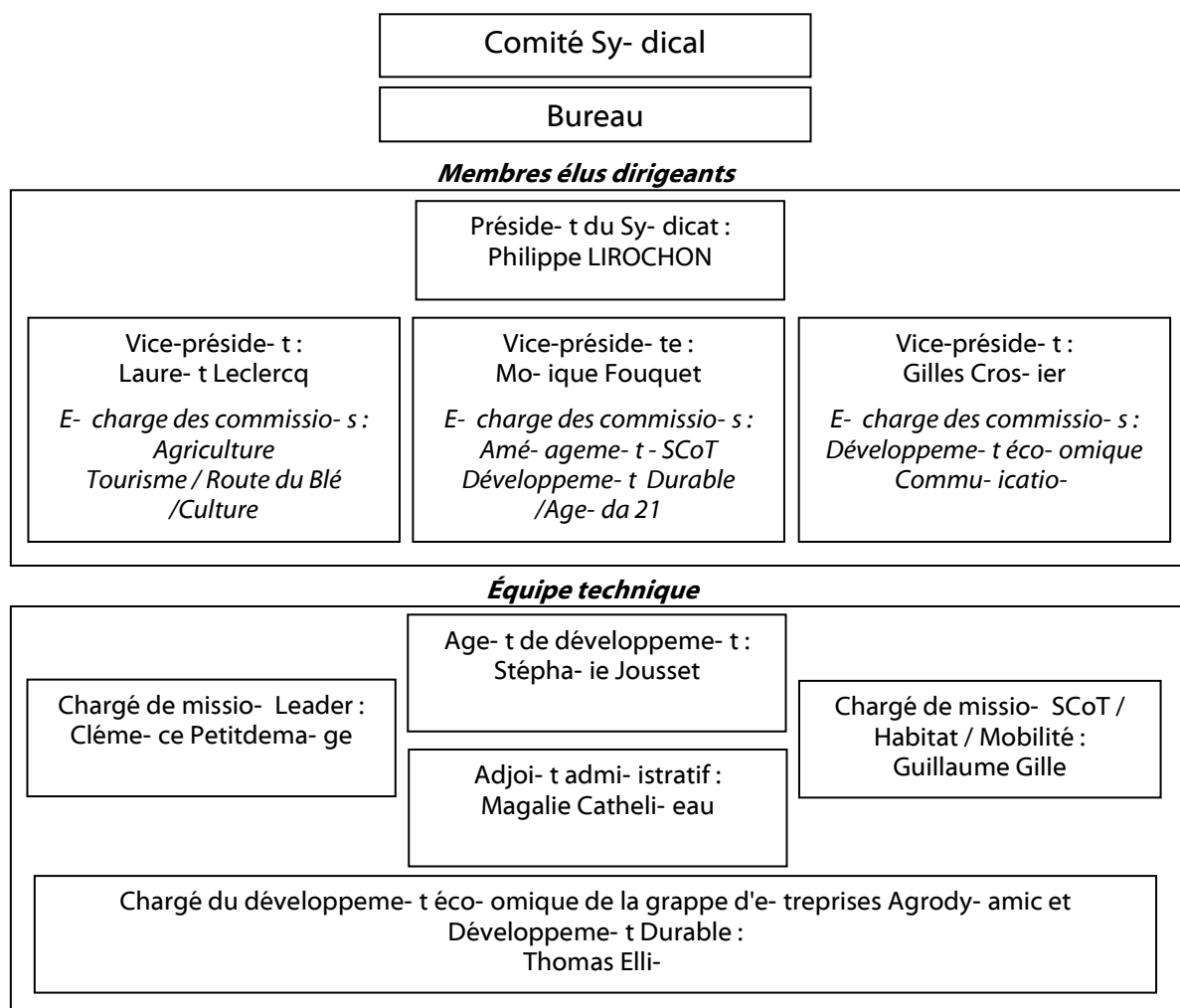


# Rapport d'activités du Pays de Beauce

# Beauce



## Rappel de l'organigramme fonctionnel du Syndicat du Pays de Beauce :



Stéphanie Jousset ayant été en congé maternité du 24 juin au 5 novembre, c'est M. Dominique Bailleul qui a assuré son remplacement.

## Développement économique

### 1 – Les actions collectives OCMACS

Mise en œuvre de 4 actions collectives dans le cadre de l'OCMACS :

#### 1) Valorisation des tournées alimentaires

La Chambre de Métiers et d'Artisanat d'Eure et Loir a été missionnée (suite à une consultation) pour conduire une étude auprès de tous les artisans-commerçants du Pays de Beauce qui réalisent des tournées alimentaires.

L'étude comporte 3 phases :

- Repérage-conseil par les conseillers de la CMA28 (identification des besoins, état des lieux...) et définition d'actions de valorisation : réalisé entre juillet et novembre 2012
- Mise en réseau des artisans autour d'une identité commune : 2013
- Promotion du réseau / communication : 2013

#### 2) Accompagnement des collectivités des pôles structurants dans leurs projets de développement économique en faveur de l'artisanat et du commerce...

Le Pays travaille avec la CCI d'Eure et Loir pour rencontrer les Maires des chefs-lieux de canton afin de définir leurs besoins et leurs attentes.

### **3) Aménagement durable du point de vente**

Élaboration d'un chéquier-conseil qui sera envoyé à tous les commerçants ayant un point de vente.

Le conseil est individuel : intervention de conseillers spécialisés pour réaliser des diagnostics du point de vente sous l'angle du développement durable au choix du commerçant :

- 1) Aménagement durable du point de vente.
- 2) Économies d'énergies, gestion des déchets et de la ressource en eau,
- 3) Éclairage.

Il est proposé au commerçant la réalisation systématique du Conseil en économie d'énergie couplé avec un des deux autres conseils au choix, pour la somme de 210€.

### **4) Création d'une identité commune « Café du Pays de Beauce ».**

Le Pays de Beauce adhère à l'INTERPATT qui gère la marque « Café de Pays ». Le recensement des cafés souhaitant bénéficier de ce label est en cours.

**Personnes référentes : Stéphanie JOUSSET et Magalie CATHELINÉAU**

## **2 – Les aides directes OCMACS**

En 2012, 4 dossiers ont été constitués dans le cadre des aides directes de l'OCMACS.

Ces 4 dossiers ont obtenu un avis favorable des membres du comité de pilotage ainsi que du bureau du Pays de Beauce :

#### **Dossier : 2012-OCMACS-01**

SARL MAGNIER, Tapisserie, Literie, Matelasserie, Sellerie (28140 - Orgères en Beauce)

Nature du projet : Acquisition de matériels plus performants pour l'entreprise

Coût du projet : 11 158.00 € HT

Invest. Subvention. : 11 158.00 € HT

Subv. sollicitée : 3 340.00 €, au taux de 30%,  
sur les fonds Conseil Général d'Eure-et-Loir

#### **Dossier : 2012-OCMACS-02**

Boulangerie DUMENIL (28150 - Boisville la Saint Père)

Nature du projet : Acquisition de matériels : 1 surgélateur et 1 conservateur

Coût du projet : 18 000.00 € HT

Invest. Subvention. : 18 000.00 € HT

Subv. sollicitée : 5 400.00 €, au taux de 30%  
sur les fonds Conseil Général d'Eure-et-Loir

#### **Dossier : 2012-OCMACS-03**

SARL BOUCHER BATIMENT, entreprise de maçonnerie (28140 - Orgères en Beauce)

Nature du projet : Acquisition d'un hangar professionnel et aménagements intérieurs et extérieurs

Coût du projet : 140 438.00 € HT

Invest. Subvention. : 50 000.00 € HT

Subv. sollicitée : 15 000.00 €, au taux de 30%  
sur les fonds Etat

#### **Dossier : 2012-OCMACS-04**

Boulangerie GOIMBAULT (28310 - Toury)

Nature du projet : Mise aux normes du laboratoire pâtisserie

Coût du projet : 30 289.00 € HT

Invest. Subvention. : 30 289.00 € HT

Subv. sollicitée : 9 000.00 €, au taux de 30%  
sur les fonds Etat

**Personne référente : Magalie CATHELINÉAU**

### 3 – Agrodynamique et Développement Durable

Un nouveau chargé de développement économique a été recruté courant 2012 pour animer la grappe d'entreprises innovantes Agrodynamique et Développement Durable suite au départ de Anne Bénazet : il s'agit de M. Thomas ELLIN. Le Pays de Beauce participe au suivi des actions de ce cluster avec le Pays Dunois.

**Personne référente : Thomas ELLIN et Stéphanie JOUSSET**

## Aménagement du Territoire

### 1 – Mobilité

#### ⇒ Boucles cyclotouristiques

Suite à l'étude Mobilité achevée en 2011, les premières actions se mettent en place. Ainsi, en 2012, le Pays a constitué un groupe de travail pour mettre en place des circuits cyclables en lien avec la Route du Blé en Beauce et notamment sur le territoire de la Communauté de Communes d'Orgères.

Ainsi, le 1<sup>er</sup> circuit a été testé le 24 juin 2012, lors d'un après-midi organisé par le Syndicat du Pays de Beauce : « Balade à vélo sur les traces de la Bataille de Loigny ».



Le groupe de travail réfléchit actuellement pour développer d'autres circuits cyclotouristiques sur ce territoire et pour implanter une signalétique appropriée. L'objectif est de pouvoir ouvrir ces circuits pour la saison touristique 2013.

#### ⇒ Pôle gare de Toury

Les services du Pays de Beauce sont associés au projet de réhabilitation du quartier de la gare à Toury.

**Personne référente : Guillaume GILLE et Stéphanie JOUSSET**

### 2 – Le Schéma local de l'Habitat

Le cabinet Guy Taïeb Conseil a rendu ses conclusions en juin 2012, suite à la réalisation du Schéma Territorial de l'Habitat. Le programme d'actions s'articule autour de 3 grandes orientations stratégiques :

#### **ORIENTATION : DIVERSIFIER L'OFFRE DE LOGEMENTS**

Axe 1 : Poursuivre l'accueil des primo accédants et intégrer la problématique du développement durable

Axe 2 : Continuer la réalisation de logements locatifs sociaux

Axe 3 : Développer le parc adapté aux personnes âgées et aux personnes handicapées

## ORIENTATION : MAITRISER ET ORGANISER

Axe 4 : Renforcer la maîtrise du développement au travers des documents d'urbanisme

Axe 5 : Etudier la possibilité de réaliser une aire d'accueil des gens du voyage dans le Pays

## ORIENTATION : RESTAURER LE BATI EXISTANT

Axe 6 : Réhabiliter le parc privé existant grâce à la mise en place d'OPAH

## ORIENTATION : RENFORCER LA CONNAISSANCE ET ACCOMPAGNER

Axe 7 : Informer, accompagner les élus

Les premières actions seront mises en œuvre en 2013.

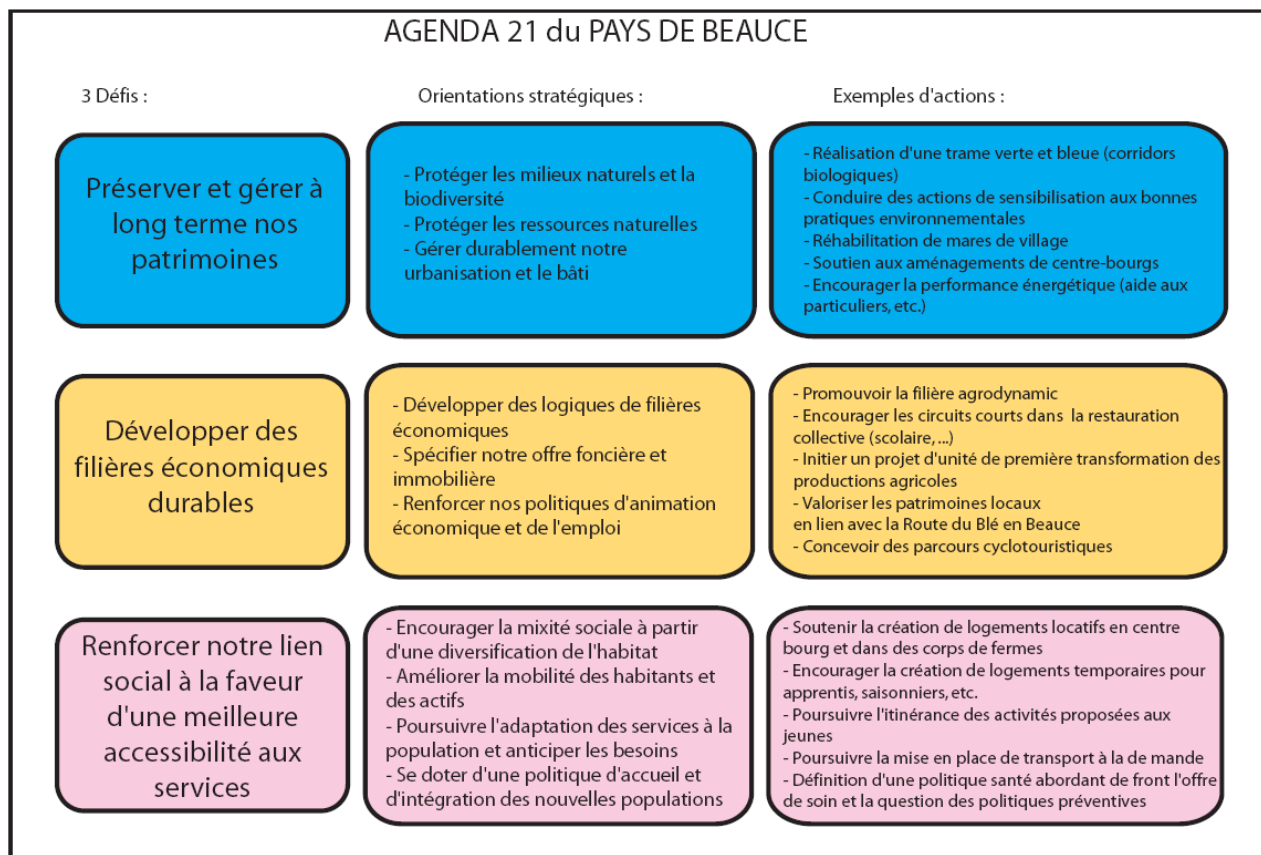
**Personne référente : Guillaume GILLE**

# Développement Durable

## 1 – Agenda 21 local

Le Pays de Beauce a missionné le bureau d'études Nouveaux Territoires Consultants pour assister l'équipe technique du Pays dans la réalisation de l'Agenda 21. La mission s'est achevée en juillet 2012 au terme de 8 mois de travail de concertation avec les élus, les acteurs locaux, le Conseil de Développement et les habitants.

Les orientations d'actions ont été validées en Comité Syndical le 27 juin 2012, elles s'articulent autour de 3 grands défis :



Le Conseil de Développement et les élus du Pays, doivent maintenant se prononcer sur les actions prioritaires à mettre en œuvre en 2013.

**Personnes référentes : Guillaume GILLE et Stéphanie JOUSSET**



## 2 – Plan d'actions Mares 28

Le Syndicat du Pays de Beauce est partenaire du Conseil Général d'Eure et Loir et du Conservatoire d'Espaces Naturel de la Région Centre pour la mise en œuvre du Plan d'actions Mares sur son territoire.

En 2012, 3 communes ont été accompagnées :

- Moutiers-en-Beauce (travaux en cours)
- Gommerville (travaux en cours)
- Louville la Chenard (travaux prévus en 2013)

Cette action rencontre un vif succès grâce aux conseils pertinents apportés par le Conservatoire d'Espaces Naturels de la Région Centre et grâce à la mobilisation des financeurs : l'Europe (via le programme LEADER du Gal Beauce Dunois), la Région Centre (via le Contrat régional du Pays de Beauce) et le Conseil Général d'Eure et Loir.

**Personne référente : Stéphanie JOUSSET**

## 3 – Aménagements paysagers dans les communes de -300 habitants

Le Syndicat du Pays de Beauce a initié en 2011 un partenariat avec le Lycée d'horticulture de la Mouillère à Orléans.

L'objectif est de proposer aux communes de -300 hab. un accompagnement par des élèves de Bac pro et de BTS « Aménagement de l'espace », pour la conception de projets d'aménagements paysagers et de fleurissement (finançables dans le Contrat de Pays à 30%).

Le partenariat avec le lycée est conclu pour 2 années scolaires avec comme objectif d'accompagner 4 communes. Un appel à projet a donc été lancé auprès des communes ciblées et après étude des projets proposés, 2 communes ont été retenues au titre de l'année scolaire 2011-2012 : Moutiers-en-Beauce (aménagement paysager de 2 mares communales) et Oinville-St-Liphard (aménagement paysager du terrain communal) et 2 autres communes ont été retenues pour l'année scolaire 2012-2013 : Bazoches-en-Dunois (aménagement paysager d'un terrain derrière l'accueil de Loisirs) et Vierville (aménagement paysager du centre bourg et de la mare).



A Moutiers en Beauce, le projet d'aménagement paysager s'inscrit également dans le cadre du plan Mare et les travaux sont en cours.

**Personne référente : Stéphanie JOUSSET**

## Accompagnement des porteurs de projets

Le Pays de Beauce accompagne tout au long de l'année les porteurs de projets dans le cadre des différentes procédures contractuelles qu'il gère ou coordonne : Contrat Régional de Pays, CDDI, LEADER.

Le Pays de Beauce est notamment très présent aux côtés des petites communes qui ont des services administratifs limités, pour les aider à élaborer leurs projets d'aménagement, à constituer les dossiers de demande de subvention....

Le lancement du dispositif régional ID en Campagne a nécessité un travail d'animation et d'accompagnement des porteurs de projet, plus important.

**Personne référente : Stéphanie JOUSSET**

## Animation du Territoire / Tourisme-Culture

### 1 - La Route du Blé en Beauce

Le Pays participe toujours aux travaux du Comité de pilotage de la Route du Blé en Beauce (recensement des animations ; mise à jour de la carte touristique et du site Internet).

En 2012, les partenaires ont travaillé à la refonte totale du site internet [www.larouteduble.com](http://www.larouteduble.com) qui est en ligne depuis l'été 2012.

Conformément à l'accord de coopération interterritorial Leader, un chef de projet a été recruté en juillet 2012 en la personne de Melle Cécile Langlo. Son poste est basé à la Maison de la Beauce et elle travaillera en étroite collaboration avec chaque Pays pour coordonner toutes les actions décidées par le Comité de pilotage, redynamiser La Route du Blé en Beauce, mettre en réseau les acteurs (agriculteurs, sites patrimoniaux, hébergeurs...) et travailler à l'identité de la Route du Blé en Beauce.

**Personne référente : Stéphanie JOUSSET**

### 2 – Aire ludique et pédagogique sur le thème de l'énergie éolienne : Ventilus

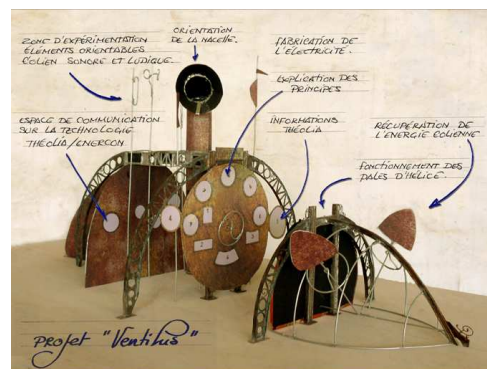
Le Pays de Beauce anime depuis 2011, un groupe de travail pour la création d'une aire ludique et pédagogique sur le thème de l'énergie éolienne, située sur le parc éolien du Grand Camp à Oinville St Liphard.

Ce projet concerne 3 communes : Barmainville, Oinville St Liphard et Rouvray St Denis. Le Comité Départemental du Tourisme est également partie prenante du projet ainsi que la société d'exploitation du site, Théolia.

Suite à une consultation publique, c'est l'artiste Thierry Duchesne de Fresnay l'Evêque, qui a été choisi pour réaliser cette aire ludique qui sera inspirée de l'univers de Jules Verne.

Cette aire d'accueil devrait ouvrir au public avant l'été 2013 et constituera un nouveau lieu de visite sur la Route du Blé en Beauce.

**Personne référente : Stéphanie JOUSSET**



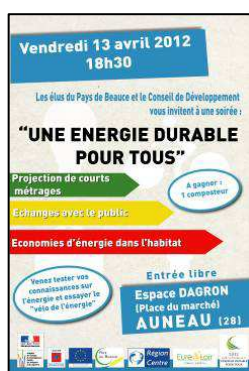
## Communication

Poursuite de l'édition de la lettre aux élus (réalisée en interne par l'équipe du Pays). 2 numéros édités en 2012 (ci-joints).

**Personnes référentes : Équipe du Pays**

## Animation du Conseil de Développement

L'équipe du Pays anime les travaux du Conseil de Développement. Dans le cadre de l'élaboration de l'Agenda 21 du Pays de Beauce et de la concertation citoyenne, le Conseil de Développement a organisé 2 soirées-débats ouvertes à la population :



Après la diffusion de courts métrages ou de reportages, de nombreux intervenants sont venus témoigner sur les thématiques proposées (Espace Info Energie, architecte, responsable d'AMAP...). Des expositions venaient compléter ces interventions.

Les 2 soirées se sont conclues par un moment de convivialité autour de produits locaux.

**Personnes référentes : Stéphanie JOUSSET et Guillaume GILLE**